

# SVENSK STANDARD

## SS-EN 840-1:2020/AC:2020

**Mobila avfallsbehållare –**

**Del 1: Behållare med två hjul och volymer upp till 400 l, för kamlyftanordningar – Mått och utförande**

**Mobile waste and recycling containers –**

**Part 1: Containers with 2 wheels with a capacity up to 400 l for comb lifting devices – Dimensions and design**



**sis** Svenska  
Institutet för  
Standarder

Språk: engelska/English

Utgåva: 1

This preview is downloaded from [www.sis.se](http://www.sis.se). Buy the entire standard via <https://www.sis.se/std-80026423>

Den här standarden kan hjälpa dig att effektivisera och kvalitetssäkra ditt arbete. SIS har fler tjänster att erbjuda dig för att underlätta tillämpningen av standarder i din verksamhet.

#### **SIS Abonnemang**

Snabb och enkel åtkomst till gällande standard med SIS Abonnemang, en prenumerationstjänst genom vilken din organisation får tillgång till all världens standarder, senaste uppdateringarna och där hela din organisation kan ta del av innehållet i prenumerationen.

#### **Utbildning, event och publikationer**

Vi erbjuder även utbildningar, rådgivning och event kring våra mest sålda standarder och frågor kopplade till utveckling av standarder. Vi ger också ut handböcker som underlättar ditt arbete med att använda en specifik standard.

#### **Vill du delta i ett standardiseringsprojekt?**

Genom att delta som expert i någon av SIS 300 tekniska kommittéer inom CEN (europeisk standardisering) och/eller ISO (internationell standardisering) har du möjlighet att påverka standardiseringsarbetet i frågor som är viktiga för din organisation. Välkommen att kontakta SIS för att få veta mer!

#### **Kontakt**

Skriv till [kundservice@sis.se](mailto:kundservice@sis.se), besök [sis.se](https://www.sis.se) eller ring 08 - 555 523 10

---

© Copyright/Upphovsrätten till denna produkt tillhör Svenska institutet för standarder, Stockholm, Sverige. Upphovsrätten och användningen av denna produkt regleras i slutanvändarlicensen som återfinns på [sis.se/slutanvandarlicens](https://www.sis.se/slutanvandarlicens) och som du automatiskt blir bunden av när du använder produkten. För ordlista och förkortningar se [sis.se/ordlista](https://www.sis.se/ordlista).

© Copyright Svenska institutet för standarder, Stockholm, Sweden. All rights reserved. The copyright and use of this product is governed by the end-user licence agreement which you automatically will be bound to when using the product. You will find the licence at [sis.se/enduserlicenseagreement](https://www.sis.se/enduserlicenseagreement).

Upplysningar om sakinnehållet i standarden lämnas av Svenska institutet för standarder, telefon 08 - 555 520 00. Standarder kan beställas hos SIS som även lämnar allmänna upplysningar om svensk och utländsk standard.

Standarden är framtagen av kommittén för Utrustning för avfallshantering, SIS/TK 252.

Har du synpunkter på innehållet i den här standarden, vill du delta i ett kommande revideringsarbete eller vara med och ta fram andra standarder inom området? Gå in på [www.sis.se](https://www.sis.se) - där hittar du mer information.

Europastandarden EN 840-1:2020/AC:2020 gäller som svensk standard. Detta dokument innehåller den officiella engelska versionen av EN 840-1:2020/AC:2020.

The European Standard EN 840-1:2020/AC:2020 has the status of a Swedish Standard. This document contains the official version of EN 840-1:2020/AC:2020.

## LÄSANVISNINGAR FÖR STANDARDER

I dessa anvisningar behandlas huvudprinciperna för hur regler och yttre begränsningar anges i standardiseringsprodukter.

### Krav

Ett krav är ett uttryck i ett dokumentets innehåll som anger objektivt verifierbara kriterier som ska uppfyllas och från vilka ingen avvikelse tillåts om efterlevnad av dokumentet ska kunna åberopas. Krav uttrycks med hjälpverbet **ska** (eller **ska inte** för förbud).

### Rekommendation

En rekommendation är ett uttryck i ett dokumentets innehåll som anger en valmöjlighet eller ett tillvägagångssätt som bedöms vara särskilt lämpligt utan att nödvändigtvis nämna eller utesluta andra. Rekommendationer uttrycks med hjälpverbet **bör** (eller **bör inte** för avrådanden).

### Instruktion

Instruktioner anges i imperativ form och används för att ange hur något görs eller utförs. De kan underordnas en annan regel, såsom ett krav eller en rekommendation. De kan även användas självständigt, och är då att betrakta som krav.

### Förklaring

En förklaring är ett uttryck i ett dokumentets innehåll som förmedlar information. En förklaring kan uttrycka tillåtelse, möjlighet eller förmåga. Tillåtelse uttrycks med hjälpverbet **får** (eller motsatsen **behöver inte**). Möjlighet och förmåga uttrycks med hjälpverbet **kan** (eller motsatsen **kan inte**).

## READING INSTRUCTIONS FOR STANDARDS

These instructions cover the main principles for the use of provisions and external constraints in standardization deliverables.

### Requirement

A requirement is an expression, in the content of a document, that conveys objectively verifiable criteria to be fulfilled, and from which no deviation is permitted if conformance with the document is to be claimed. Requirements are expressed by the auxiliary **shall** (or **shall not** for prohibition).

### Recommendation

A recommendation is an expression, in the content of a document, that conveys a suggested possible choice or course of action deemed to be particularly suitable, without necessarily mentioning or excluding others. Recommendations are expressed by the auxiliary **should** (or **should not** for dissuasion).

### Instruction

An instruction is expressed in the imperative mood and is used in order to convey an action to be performed. It can be subordinated to another provision, such as a requirement or a recommendation. It can also be used independently and is then to be regarded as a requirement.

### Statement

A statement is an expression, in the content of a document, that conveys information. A statement can express permission, possibility or capability. Permission is expressed by the auxiliary **may** (its opposite being **need not**). Possibility and capability are expressed by the auxiliary **can** (its opposite being **cannot**).

EUROPEAN STANDARD

**EN 840-1:2020/AC**

NORME EUROPÉENNE

November 2020

EUROPÄISCHE NORM

---

ICS 13.030.40

English version

Mobile waste and recycling containers - Part 1: Containers with 2 wheels with a capacity up to 400 l for comb lifting devices - Dimensions and design

Conteneurs roulants à déchets et de recyclage  
- Partie 1 : Conteneurs à 2 roues de capacité inférieure ou égale à 400 l pour lève-conteneurs à peigne - Dimensions et conception

Fahrbare Abfall- und Wertstoffbehälter - Teil 1: Behälter mit 2 Rädern und einem Nennvolumen bis 400 l für Kammschüttungen - Maße und Formgebung

This corrigendum becomes effective on 25 November 2020 for incorporation in the official English version of the EN.



EUROPEAN COMMITTEE FOR STANDARDIZATION  
COMITÉ EUROPÉEN DE NORMALISATION  
EUROPÄISCHES KOMITEE FÜR NORMUNG

**CEN-CENELEC Management Centre: Rue de la Science 23, B-1040 Brussels**

---

© 2020 CEN All rights of exploitation in any form and by any means reserved worldwide for CEN national Members. Tous droits d'exploitation sous quelque forme et de quelque manière que ce soit réservés dans le monde entier aux membres nationaux du CEN. Alle Rechte der Verwertung, gleich in welcher Form und in welchem Verfahren, sind weltweit den nationalen Mitgliedern von CEN vorbehalten.

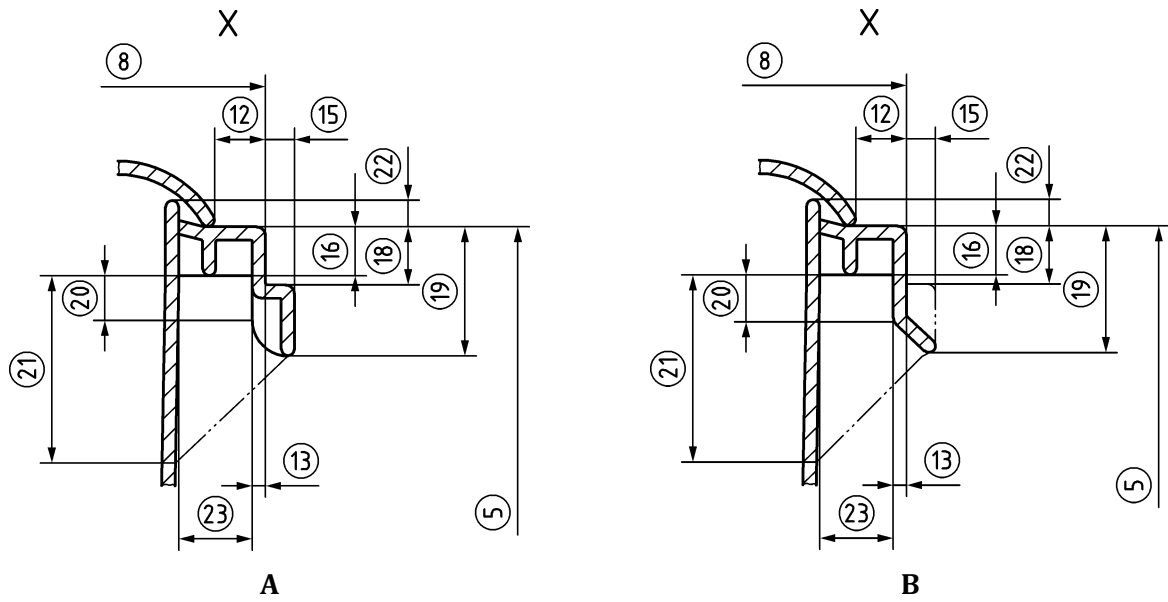
Ref. No.:EN 840-1:2020/AC:2020 E

**SS-EN 840-1:2020/AC:2020 (E)**

**1 Modification to Figure 2, Frontal receiver**

Add "A" and "B" under Figure 2 according to the previous edition EN 840-1:2012 to read:

"



**Key**

A Form A

B Form B

NOTE For more details regarding the dimensions, see Tables 3 and 4.

**Figure 2 — Frontal receiver".**