



SIS - Standardiseringskommissionen i Sverige

Handläggande organ

**BST, BYGGSTANDARDISERINGEN**

**SVENSK STANDARD SS 03 22 67**

Fastställd

1994-09-14

Utgåva

1

Sida

1 (3)

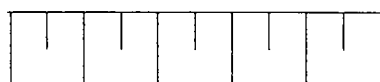
SIS FASTSTÄLLER OCH UTGER SVENSK STANDARD SAMT SÄLJER NATIONELLA OCH INTERNATIONELLA STANDARDPUBLIKATIONER ©

## Byggritningar — Ritsätt — Schaktningsritningar

*Construction drawings — Representation —*

*Excavation drawings*

- 1 Omfattning** Denna standard anger regler för redovisning på schaktningsritningar vid s k direkt redovisning av schaktbotten (alt terassyta).  
Metoden förutsätter god kännedom om undergrunden.
- 2 Referenser** Vid tillämpning av denna standard skall följande standarder beaktas:
- |             |  |
|-------------|--|
| SS 03 22 01 | Handlingar i bygg- och förvaltningsprocessen – Terminologi |
| SS 03 22 03 | Byggritningar – Måttsättning                               |
| SS 03 22 15 | Byggritningar – Linjer                                     |
- 3 Definitioner** **direkt redovisning av schaktbotten (alt terassyta)**  
redovisning på schaktningsritning av yta som utgör resultatet av schaktning, sprängning och fyllning  
**schaktningsplan, -ritning (enligt SS 03 22 01)**  
ritning som redovisar erforderliga uppgifter för schaktningsarbetets utförande
- 4 Allmänna krav** Omfattning av schaktning, spontning, sprängning och fyllning samt läge på ledningar, förlagda i mark, bestäms med utgångspunkt från den geotekniska undersökningen.
- 5 Ritsätt** Vid upprättande av schaktningsritning används följande ritsätt: Se figur 1
- 5.1** På planritning redovisas endast den teoretiska skärningslinjen mellan schaktbotten och schaktslänt och ritas med heldragen linje 1.
- 5.2** Slänter som skall vara bestående redovisas med släntkrön och släntfot



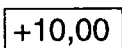
släntkrön

släntfot

5.3 Erforderliga sponter markeras på planritning.

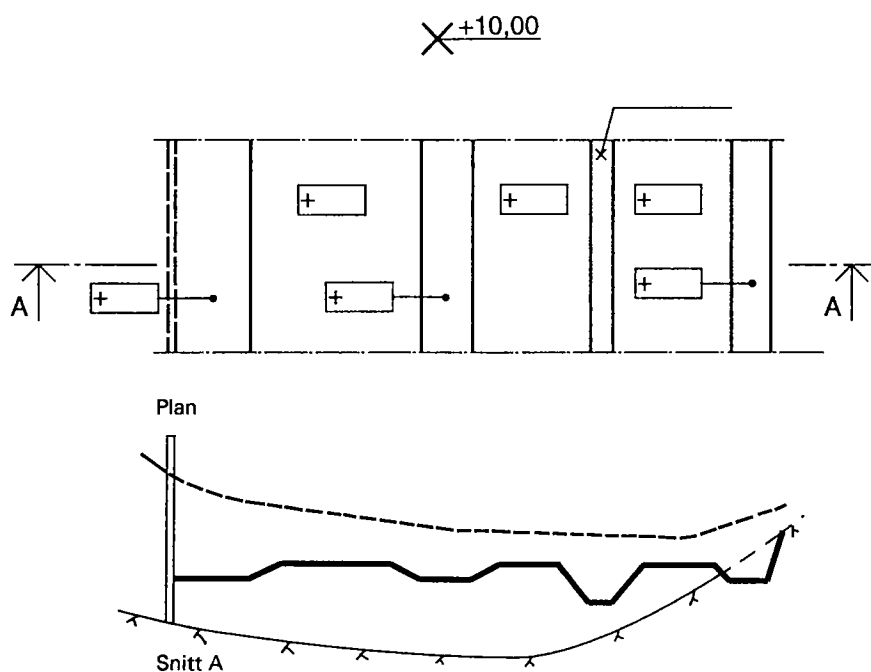


5.4 Horizontal yta på planritning anges med nivå inom ram.

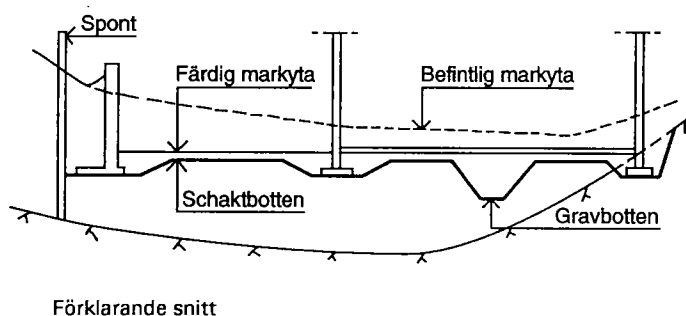


5.5 Lutande plan ytor på planritning anges med så många nivåer att ytans lutning blir helt definierad och förses med lutningspil.

5.6 Nivåangivelse för en definierad punkt på planritning markeras med kryss.

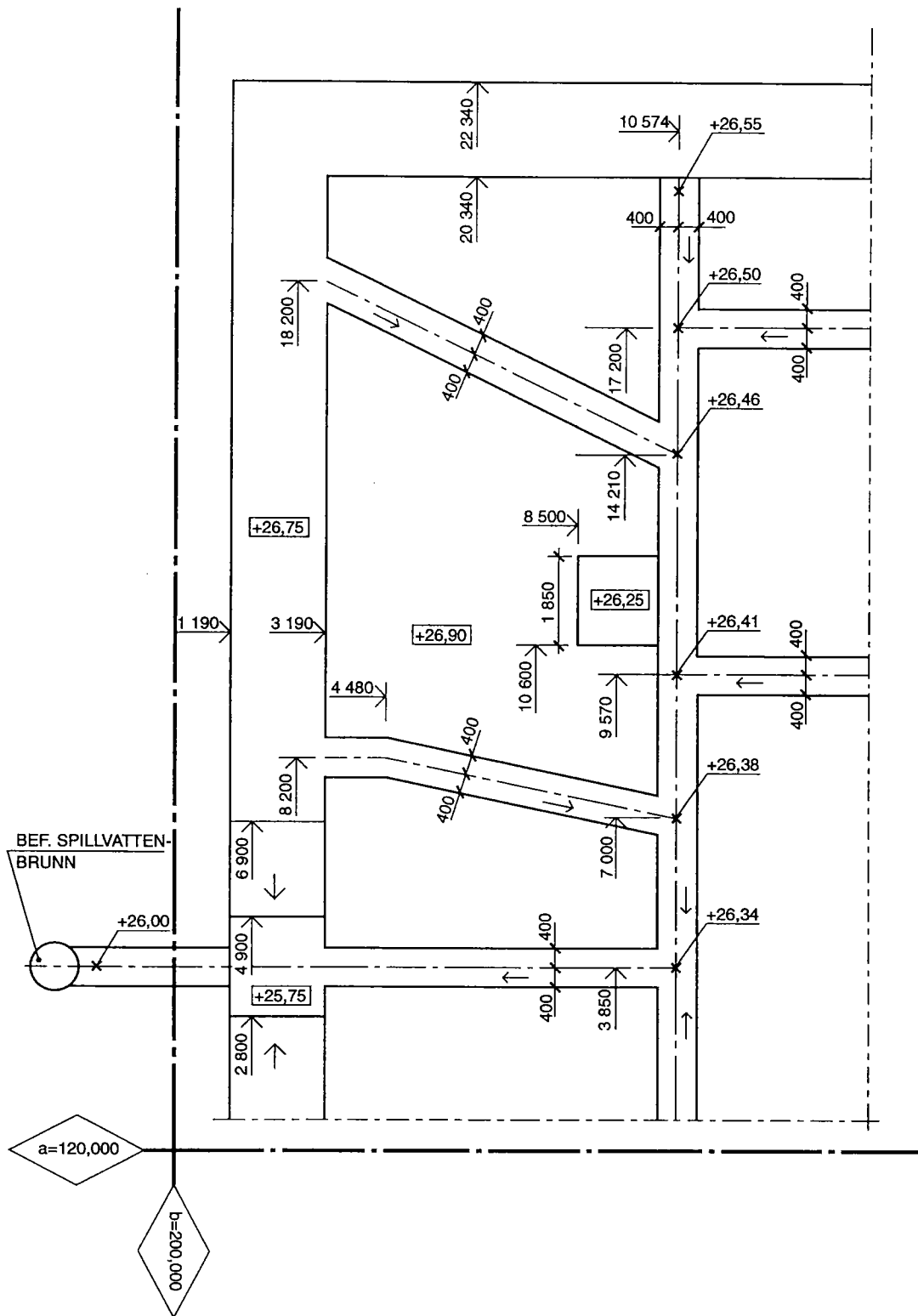


Figur 1 – Ritsätt vid upprättande av schaktriting



## 6 Måttsättning

Måttsättning utförs som sekundärlinjemåttsättning enligt SS 03 22 03.



Figur 2 – Exempel på schaktningsritning